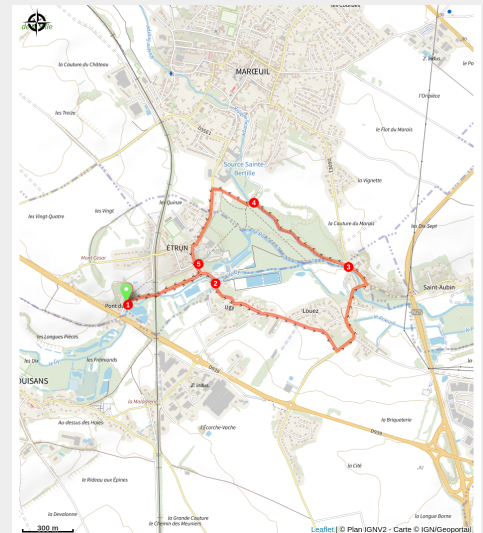
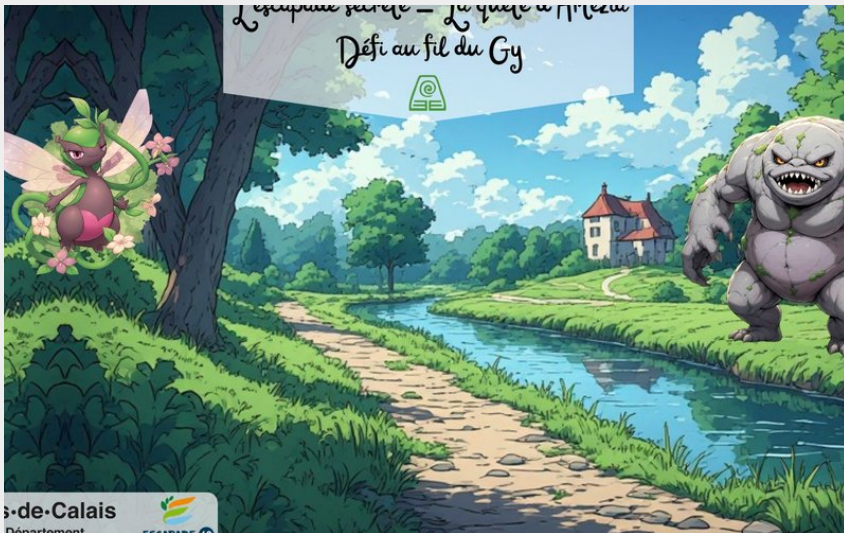


Artézia Saison 2 - Quête au fil du Gy (Terre)

Arrageois



L'équilibre d'Artézia vacille à nouveau...

L'an dernier, vous avez sauvé Artézia des griffes de Grobougou en protégeant les précieuses reliques des fées. Grâce à votre bravoure, l'équilibre du territoire avait été préservé.

Mais en 2026, une nouvelle menace surgit. Ecko le Féroce, un troll venu des terres rocheuses, a capturé Gaïane, la fée de la Terre. Sans elle, les paysages d'Artézia sont en péril.

Avant sa disparition, les fées ont dispersé de nouvelles énigmes sur

Infos pratiques

Pratique : Escapades secrètes

Durée : 1 h 30

Longueur : 4.3 km

Dénivelé positif : 42 m

Difficulté : Facile

Thèmes : Mois des sports de nature

plusieurs sites de plein air du Pas-de-Calais.

[Retrouvez toute l'histoire et la mécanique du jeu en cliquant ICI !](#)

Votre mission est simple :

Relever les défis de la quête d'Artézia et ainsi réunir les précieux indices qui vous permettront de libérer Gaïane avant qu'il ne soit trop tard.

⚠ Merci de lire attentivement les instructions de jeu avant de débuter l'aventure.

Que l'aventure commence !

Itinéraire

Départ : Rue du Pont de Gy - Etrun 62161

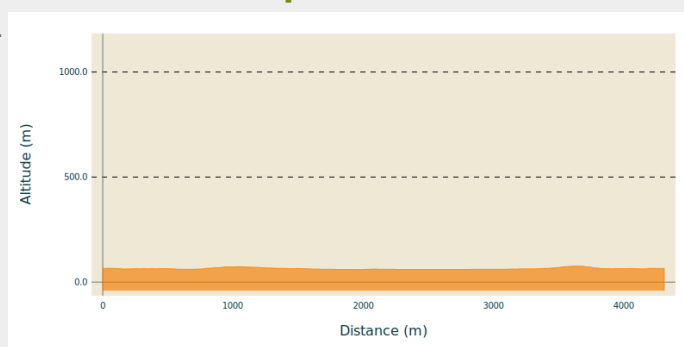
Arrivée : Rue du Pont de Gy - Etrun 62161

Communes : 1. Étrun

2. Duisans

3. Marœuil

Profil altimétrique



Altitude min 59 m Altitude max 76 m

Déroulement du jeu :

Recommandations :

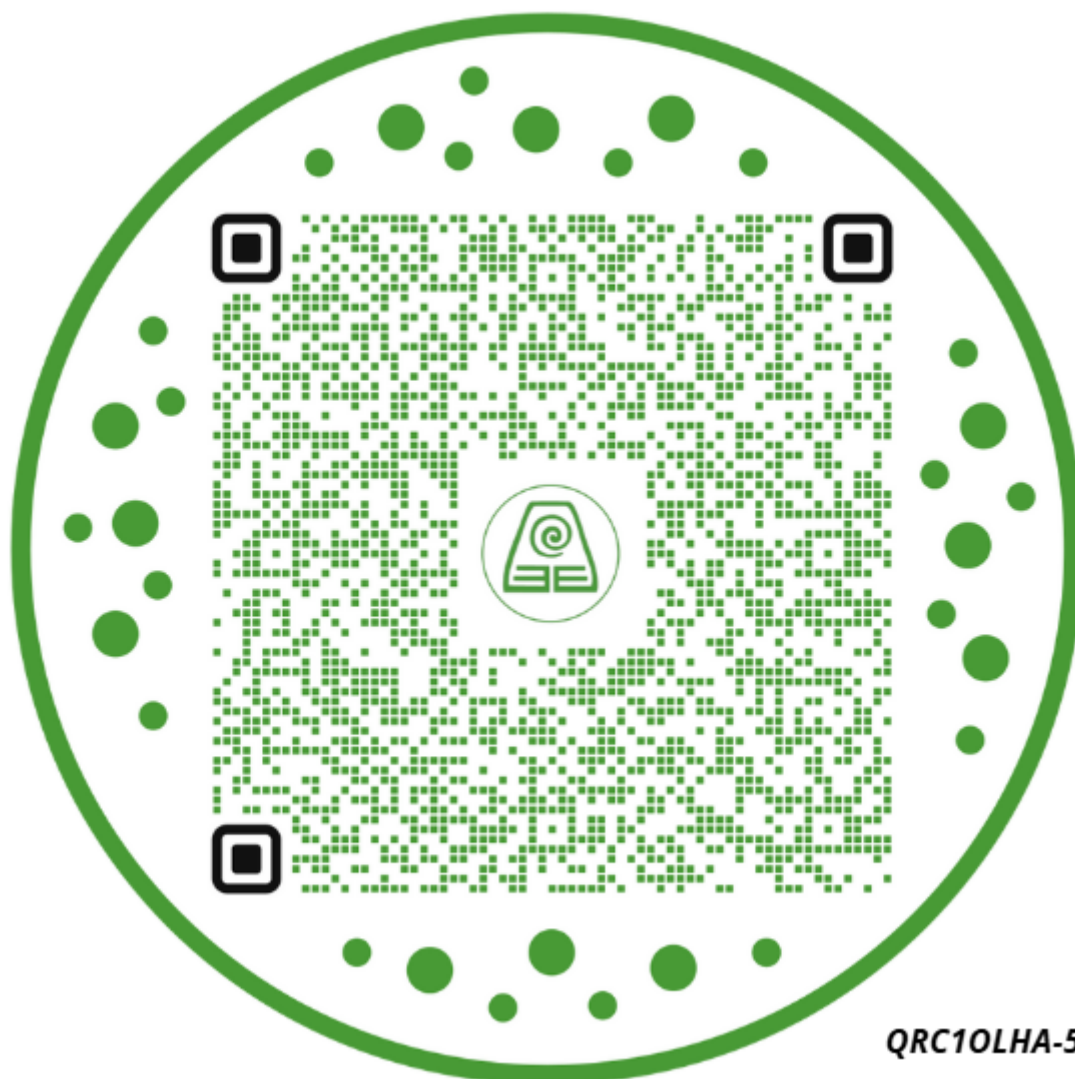
Assurez-vous d'avoir un téléphone chargé et une connexion internet pour scanner les QR codes et soumettre vos réponses.

Préparez de quoi noter (sur papier ou les notes de votre téléphone) vos réponses de la manière suivante : question 1 = A, question 2 = C, question 3 = B...etc.

Le jeu se déroule entièrement de manière numérique et repose sur une série de 5 QR codes que vous devrez retrouver tout au long du parcours proposé. Leur

emplacement est indiqué sur la carte.

Flasher les QR Code :



Une fois devant l'emplacement il faut identifier et scanner le QR code, en utilisant votre téléphone 📱. Une question s'affichera alors sur l'écran.

Comment localiser les QR codes ?

Il vous suffit de cliquer sur l'icône en haut à droite de la carte :



Puis de cliquer sur "repères" :



Les points en rouge numérotés apparaissent.

Si vous le souhaitez, vous pouvez vous géolocaliser en cliquant sur la cible en bas à droite de votre carte :



Attention : sur certains téléphones (notamment sur Iphone) il vous faudra vous rendre dans les paramètres de votre téléphone et activer la géolocalisation sur le moteur de recherche utilisé (ex : Safari). Si vous ne pouvez pas ou ne souhaitez pas vous géolocaliser cela rendra la quête d'autant plus belle !

Fin de votre escapade secrète :

À la fin du parcours et une fois que vous avez trouvé les 5 réponses, **saisissez-les dans ce formulaire en ligne** : <https://formulaires.pasdecals.fr/les-escapades-secretes-la-quete-dartezia-saison-2>

Si toutes vos réponses sont exactes, vous débloquentez un fragment d'image qui vous aidera à identifier le lieu où Gaïane est retenue prisonnière.

Réalisez 4 escapades secrètes correspondant chacune à un élément différent (Eau, Air, Terre, Feu), afin de reconstituer entièrement l'image mystère révélant l'endroit précis de sa captivité.

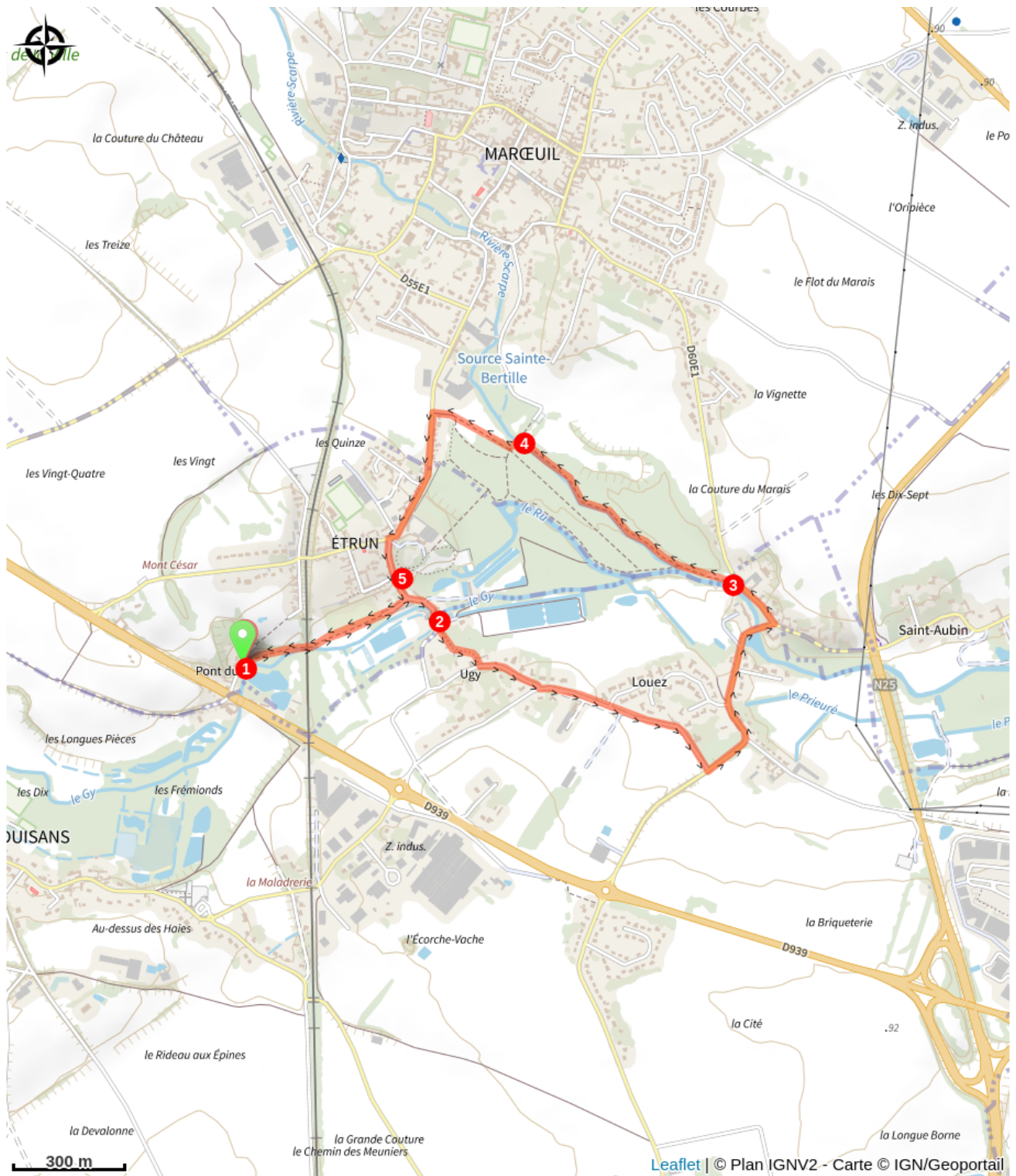
Une fois que vous pensez avoir trouvé, **entrez votre réponse ici** : <https://formulaires.pasdecals.fr/je-sais-ou-se-trouve-gaiane>

L'aventure continue...

Cette escapade secrète vous a plu ?

Relevez de nouveaux défis en vous rendant les autres sites du réseau des escapades secrètes et contribuez ainsi à préserver la magie d'Artézia 🍷.

Sur votre chemin...



Toutes les infos pratiques

Recommandations

Assurez-vous d'avoir un téléphone chargé et une connexion internet pour scanner les QR codes et soumettre vos réponses.

Accessibilité

Niveau d'accessibilité : Débutant