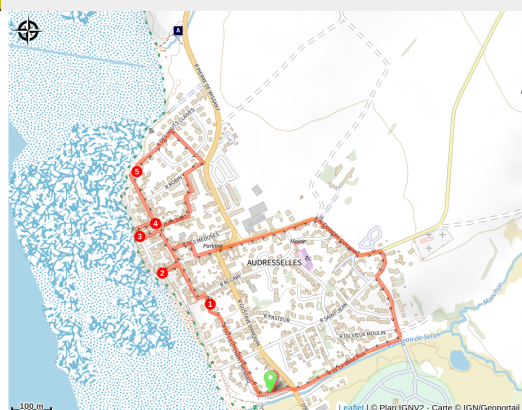
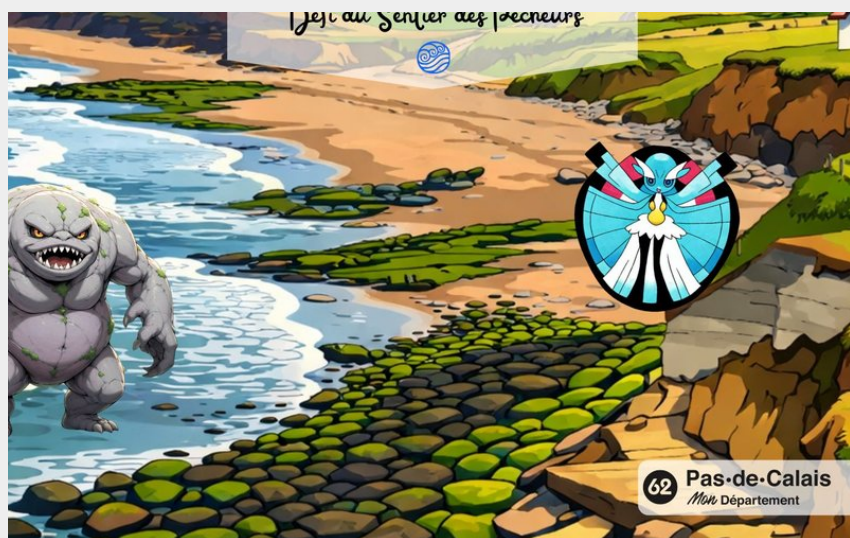
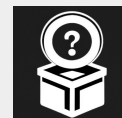


Artézia Saison 2 - Défi du sentier des pêcheurs

Boulonnais



Le sol vibre sous vos pieds..

L'an dernier, vous avez sauvé Artézia des griffes de Grobougou en protégeant les précieuses reliques des fées. Grâce à votre bravoure, l'équilibre du territoire avait été préservé.

Mais en 2026, une nouvelle menace surgit. Ecko le Féroce, un troll venu des terres rocheuses, a capturé Gaïane, la fée de la Terre. Sans elle, les paysages d'Artézia sont en péril.

Avant sa disparition, les fées ont

Infos pratiques

Pratique : Parcours ludique

Durée : 1 h

Longueur : 2.9 km

Dénivelé positif : 22 m

Difficulté : Facile

Thèmes : Mois des sports de nature

dispersé de nouvelles énigmes sur plusieurs sites de plein air du Pas-de-Calais.

[Retrouvez toute l'histoire et la mécanique du jeu en cliquant ICI !](#)

Votre mission est simple :

Résoudre les parcours, réunir les indices des quatre éléments et libérer Gaïane avant qu'il ne soit trop tard.

⚠ Merci de lire attentivement les instructions de jeu avant de débuter l'aventure.

Que l'aventure commence !

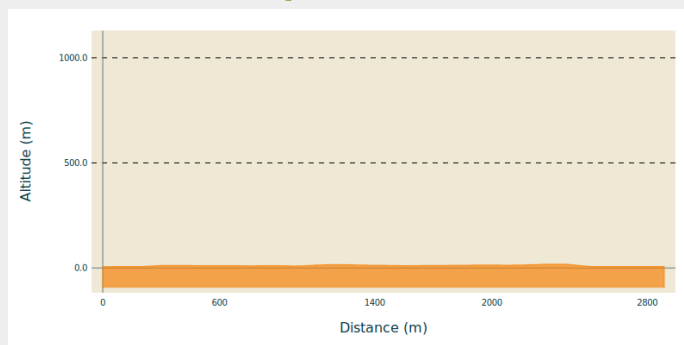
Itinéraire

Départ : Parking des Flobarts, avenue des Flobarts, 62164 Audresselles

Arrivée : Parking des Flobarts, avenue des Flobarts, 62164 Audresselles

Communes : 1. Audresselles

Profil altimétrique



Altitude min 6 m Altitude max 18 m

Déroulement du jeu :

Recommandations :

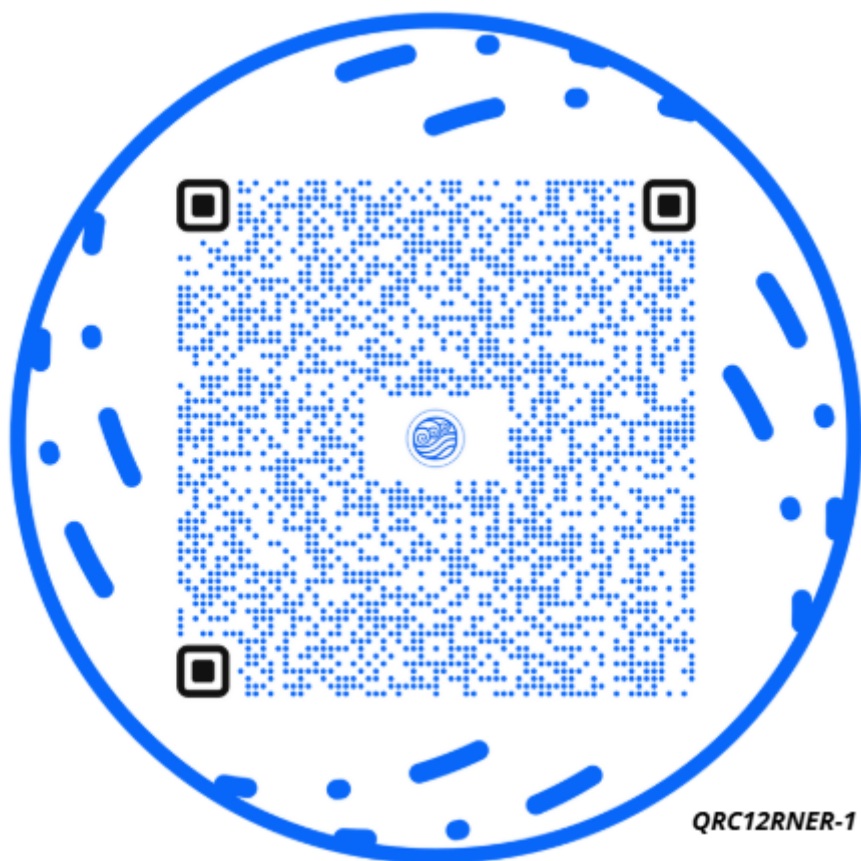
Assurez-vous d'avoir un téléphone chargé et une connexion internet pour scanner les QR codes et soumettre vos réponses.

Préparez de quoi noter (sur papier ou les notes de votre téléphone) vos réponses de la manière suivante : question 1 = A, question 2 = C, question 3 = B...etc.

Le jeu se déroule entièrement de manière numérique et repose sur une série de 5 QR codes que vous devrez retrouver autour des sentiers du parc. Leur emplacement est

indiqué sur la carte.

Flasher les QR Code :



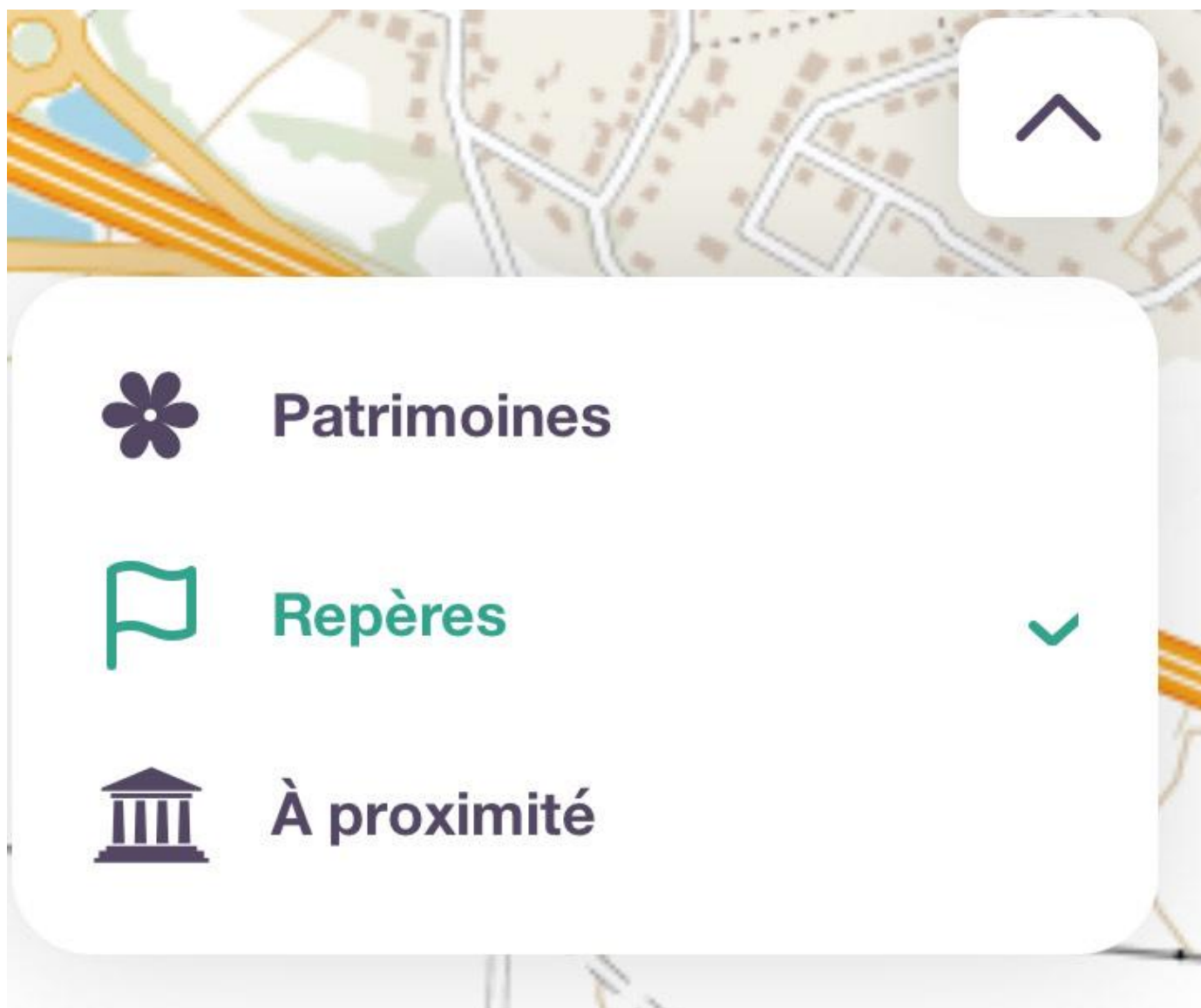
Une fois devant l'emplacement il faut identifier et scanner le QR code, en utilisant votre téléphone 📱. Une question s'affichera alors sur l'écran.

Comment localiser les QR codes ?

Il vous suffit de cliquer sur l'icône en haut à droite de la carte :



Puis de cliquer sur Repères :



Les points en rouge numérotés apparaissent.

NB : le tracé en bleu à l'écran ne désigne pas un itinéraire à suivre, mais la zone de jeu dont il ne faut pas sortir... au risque d'être engloutis par le terrible Troll qui menace Artézia !

Si vous le souhaitez, vous pouvez vous géolocaliser en cliquant sur la cible en bas à droite de votre carte :



Attention : sur certains téléphones (notamment sur Iphone) il vous faudra vous rendre dans les paramètres de votre téléphone et activer la géolocalisation sur le moteur de recherche utilisé (ex :Safari). Si vous ne pouvez pas ou ne souhaitez pas vous géolocaliser cela rendra la quête d'autant plus belle !

Fin de votre escapade secrète :

À la fin du parcours et une fois que vous avez trouvé les 5 réponses, saisissez-les dans ce formulaire en ligne : <https://formulaires.pasdecals.fr/les-escapades-secretes-la-quete-dartezia>

Si toutes vos réponses sont exactes, vous débloquerez un fragment d'image qui vous aidera à identifier le lieu où Gaïane est retenue prisonnière.

Réalisez 4 escapades correspondant chacune à un élément différent (Eau, Air, Terre, Feu) afin de reconstituer entièrement la photo révélant l'endroit précis de sa captivité

Une fois que vous pensez avoir trouvé, **entrez votre réponse ici** : <https://formulaires.pasdecals.fr/formulaire/escapades-secretes-objets-magiqu> !

Attention : tout le processus se déroule exclusivement en numérique.

L'aventure continue...

Cette escapade secrète vous a plu ?

Relevez de nouveaux défis en vous rendant les autres sites du réseau des escapades secrètes et contribuez ainsi à préserver la magie d'Artézia 🍷.

Sur votre chemin...



- Parking du Noirda (A)

Toutes les infos pratiques

Recommandations

Assurez-vous d'avoir un téléphone chargé et une connexion internet pour scanner les QR codes et soumettre vos réponses.

Sur votre chemin...

— Parking du Noirda (A)